

# CASTELLO DI PETRATA


**Informazioni Tecniche**


**Technical Information**

# Layout Generale / General Layout

## SPAZI ESTERNI - EXTERNAL AREAS





 **TERRAZZA ASSISI**  
Cerimonia / Ceremony


 **TERRAZZA ASSISI**  
Aperitivo-Antipasto /  
Aperitivo-Cocktail Hour

 **PIAZZETTA**  
Cena di Matrimonio /  
Wedding Reception

 **AIA**  
Taglio Torta / Cake Cutting

 **LIMONAIA**  
Party (Piano B) / Party  
Area (Plan B)

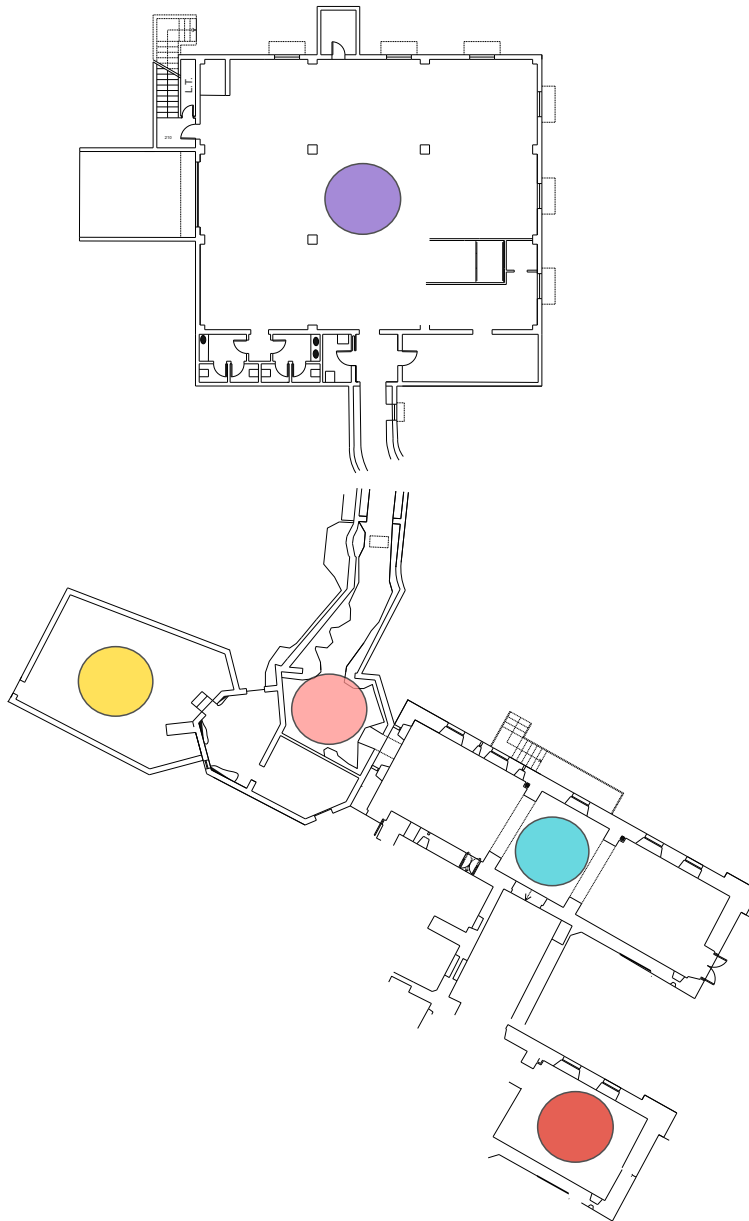
 **TERRAZZA PERUGIA**  
Cena di Benvenuto /  
Welcome Dinner

 **PISCINA**  
BBQ - Pool Party

 **PARCHEGGI /  
PARKING**

# Layout Generale / General Layout

## SPAZI INTERNI - INTERNAL ROOMS



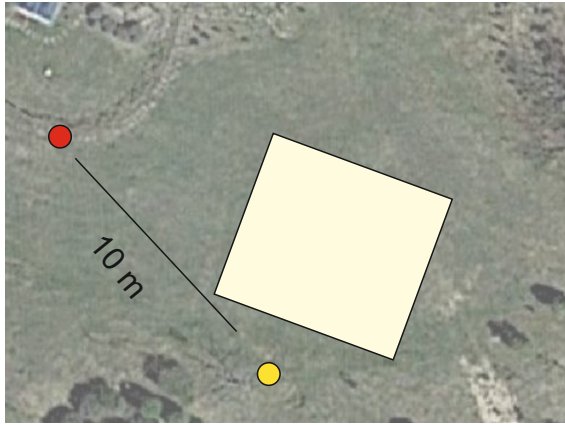
-  SALA BILIARDO /  
BILIARD ROOM  
60 mq
-  SALA RISTORANTE /  
RESTAURANT  
80 mq
-  CANTINA / CELLAR  
15 mq
-  GROTTINO / CAVE
-  SALA NORBERTO /  
NORBERTO'S ROOM  
200 mq

La logistica dell'evento nelle sale interne del castello verrà definita in funzione della tipologia di evento, numero di persone ed altro.

*The logistics of the event in the internal rooms of the castle will be defined according to the type of event, number of people and more.*

# Terrazza Assisi

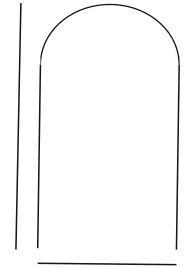
CERIMONIA / CEREMONY



Arco / Arch



2.55 m



1.75 m



Arco in ferro +  
Leggio

Iron Arch + Stand



Presa Corrente  
Electric attack

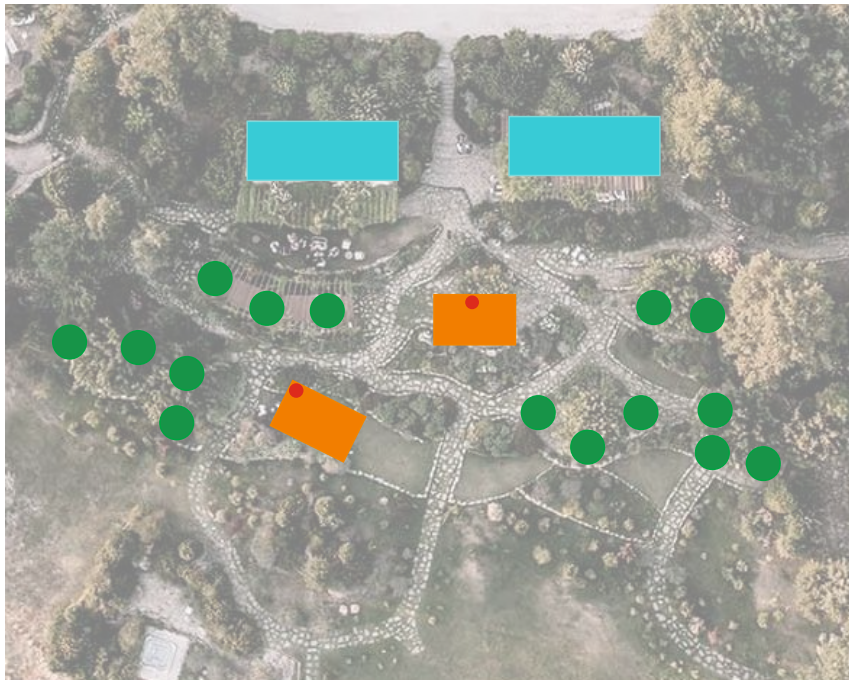


Area per sedgiole  
fino a 150 sedgiole con diversi layout

Area for chairs

up to 150 chairs with different layout

APERITIVO-ANTIPASTO A BUFFET / APERITIF AT BUFFET- COCKTAIL HOUR



Area Buffet  
Buffet Area



Presa Corrente  
Electric attack



Area per musicisti  
2 opzioni  
Area for musicians  
2 options



Tavoli e sedute  
Tables and seats



# Piazzetta

CENA DI MATRIMONIO / WEDDING RECEPTION



*Palo h 4,5 m - con presa elettrica*  
*Pole h 4.5 m - with electrical socket*

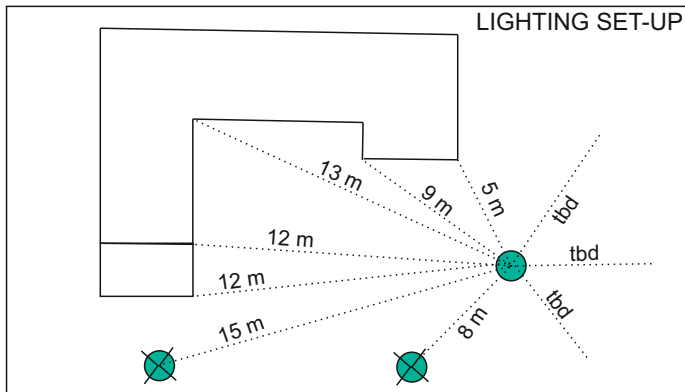


*Palo h 4,5 m - senza presa elettrica*  
*Pole h 4.5 m - without electrical socket*



*Presenza Corrente*  
*Electric attack*

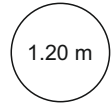
strada / road



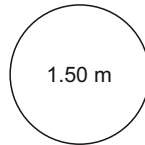
# Piazzetta

## DIMENSIONE DEI TAVOLI / TABLE SIZE

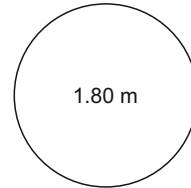
### TAVOLI ROTONDI / ROUND TABLES



1.20 m  
4, 5 o 6 pax

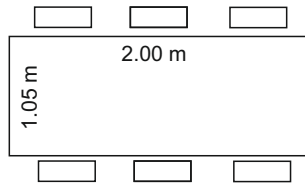


1.50 m  
7, 8 o 9 pax



1.80 m  
10, 11 o 12 pax

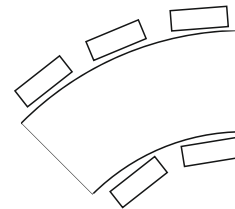
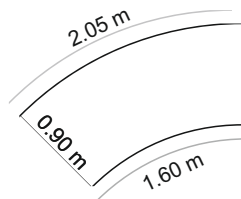
### TAVOLI RETTANGOLARI / RECTANGULAR TABLES



*Il numero massimo di persone per ogni tavolo rettangolare è di 35/40*

*The maximum number of people for each rectangular table is 35/40*

### TAVOLI CURVI / CURVED TABLES



*Il numero massimo di persone per ogni tavolo curvo è di 30/35. L'andamento dei tavoli curvi verrà definito in fase di layout finale.*

*The maximum number of people for each curved table is 30/35. The shape of the curved tables will be defined during the final layout.*



# Piazzetta

CENA DI MATRIMONIO / WEDDING RECEPTION

Ipotesi distribuzione dei tavoli / Table distribution hypothesis

*Tavoli Tondi / Round Tables*



*FINO A CIRCA 130 PERSONE  
UP TO ABOUT 130 GUESTS*

*Tavoli Rettangolari / Rectangular Tables*



*FINO A CIRCA 100 PERSONE  
Fino a massimo 35/40 persone per tavolo circa*

*UP TO ABOUT 100 PEOPLE*

*Up to about a maximum of 35/40 people per table*

*Tavoli Curvi / Curved Tables*



*FINO A CIRCA 90 PERSONE  
Fino a massimo 30/35 persone per tavolo circa*

*UP TO ABOUT 90 PEOPLE*

*Up to about a maximum of 30/35 people per table*

## NOTE

Per numeri maggiori di ospiti proporremo dei layout personalizzati utilizzando anche altri spazi intorno alla piazzetta.

In caso di maltempo lo stesso layout può essere replicato all'interno nella Limonaia.

*For larger numbers of guests we will propose customized layouts also using other spaces around the Piazzetta.*

*In case of bad weather the same layout can be replicated inside in the Limonaia.*



# Aia

## TAGLIO TORTA / CAKE CUTTING



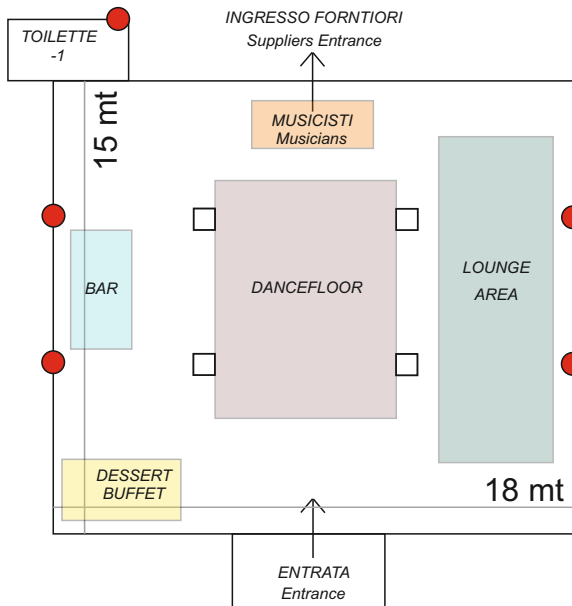
*Presa Corrente*  
*Electric attack*



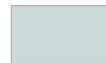
*Pergola per taglio torta*  
*Pergola for cake cutting*

# Limonaia

## PARTY / PARTY AREA



*Presa Corrente*  
*Electric attack*

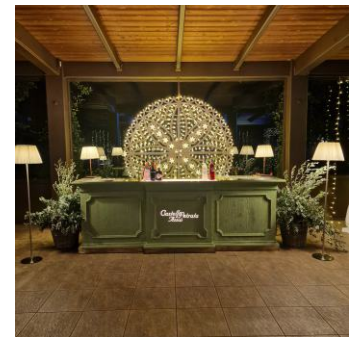


*Lounge Area - allestita con piccoli tavoli tondi e seggiole*

*Lounge Area - set up with small round tables and chairs*

Il layout della Limonaia in caso di pranzo o cena all'interno verrà definito in funzione della tipologia di tavoli e del numero di persone.

*The layout of the Limonaia in case of lunch or dinner inside will be defined according to the type of tables and the number of people.*





# Terrazza Perugia

CENA DI BENVENUTO / WELCOME DINNER



FORNO A LEGNA PER PIZZA / BBQ / BUFFET  
WOOD OVEN FOR PIZZA / BBQ / BUFFET



TAVOLI BISTROT / MANGIAINPIEDI  
STAND AND HIGH TABLES



BANCONE BAR  
BAR COUNTER



TAVOLI E SEGGIOLE STANDARD  
STANDARD TABLES AND CHAIRS



SEDUTE IN VIMINI  
WICKER SOFA



Presse Corrente / Electric attack

# Piscina

BBQ / POOL PARTY



BANCONE BAR  
BAR COUNTER



AREA PER MUSICISTI  
AREA FOR MUSICIANS



BBQ AREA CON TAVOLI E SEGGIOLE  
BBQ AREA WITH TABLES AND CHAIRS



Presse Corrente / Electric attack

# REGOLE - RULES

**ACCESSO DEI FORNITORI:** l'accesso di tutti i fornitori (ad eccezione di fotografi/videografi e hair e make-up artist) è possibile a partire da 2h prima dell'inizio del welcome cocktail pre-cerimonia (se svolta al castello) o dell'aperitivo a buffet.

**OPERAZIONI DI CARICO E SCARICO:** è possibile scaricare e ricaricare i materiali in prossimità delle aree utilizzate nei diversi momenti del matrimonio. Prima di iniziare le operazioni siete pregati di annunciarvi in reception. Il parcheggio dei mezzi può avvenire all'esterno del cancello principale in un luogo che vi verrà indicato all'arrivo.

**ALLESTIMENTO:** L'allestimento di tutti gli elementi del matrimonio (fiori, luci, tavola, musica, etc.) può avvenire a 2 ore prima dell'inizio del welcome cocktail pre-cerimonia (se svolta al castello) o dell'aperitivo a buffet.

**DISALLESTIMENTO:** Il disallestimento, salvo diversi accordi, dovrà avvenire la sera stessa, tutto il materiale di scarto o da buttare dovrà essere gestito da ogni fornitore senza utilizzare i secchi di nostra proprietà. Possiamo occuparci noi dello smaltimento dei materiali ad uno costo che vi verrà quotato in funzione della tipologia di evento.

**ACCESS OF SUPPLIERS:** access of all suppliers (with the exception of photographers /videographers and hair and make-up artists) is possible starting 2 hours before the start of the pre-ceremony welcome cocktail (if held at the castle) or the buffet aperitif.

**LOADING AND UNLOADING OPERATIONS:** it is possible to unload and reload the materials near the areas used at different moments of the wedding. Before starting operations, please register at reception. Parking of vehicles can take place outside the main gate in a place that will be indicated to you upon arrival.

**SETUP:** The setup of all the elements of the wedding (flowers, lights, table, music, etc.) can take place 2 hours before the start of the pre-ceremony welcome cocktail (if held at the castle) or the aperitif at buffet.

**DISASSEMBLY:** Dismantling, unless otherwise agreed, must take place the same evening, all waste or thrown away material must be managed by each supplier without using our own buckets. We can take care of the disposal of the materials at a cost that will be quoted to you depending on the type of event.

*Find out more*

weddings.castellopetrata.com - info@castellopetrata.com

Tel +39075815451



Castello di Petrata



castello\_di\_petrata